

GoldenTree クイックスタートガイド

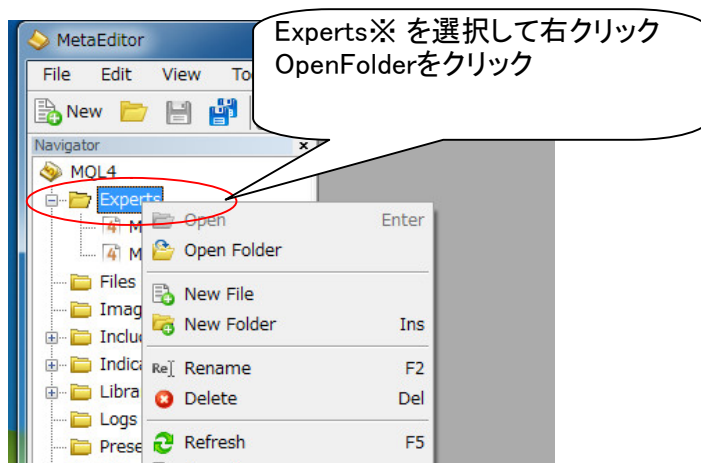
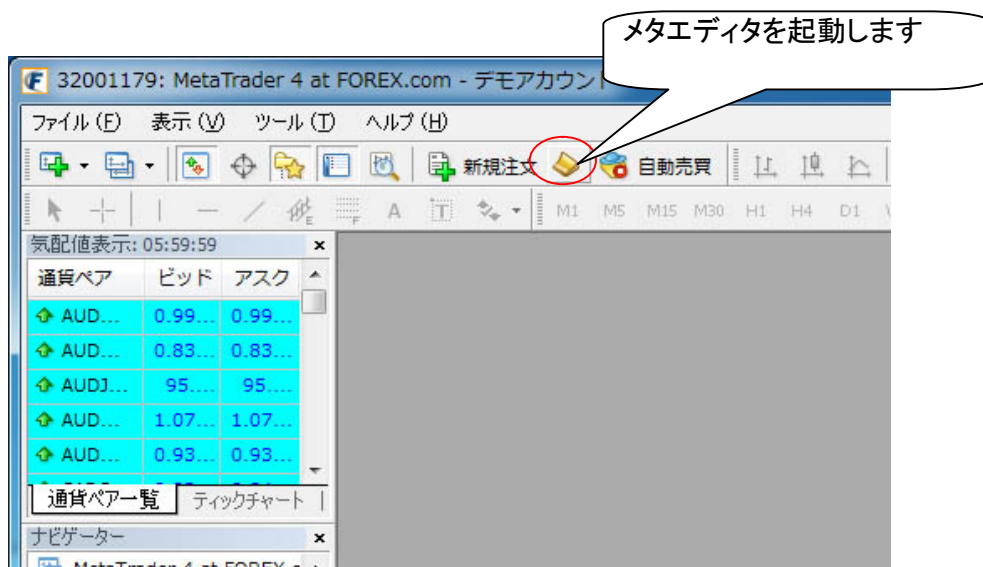
2017/5/26

創造の館

<http://souzouno-yakata.com>

1. GoldenTreeのインストール

以下の操作でGoldenTree(ex4ファイル)をMT4の実行フォルダに入れます。



※インジケータの場合は Indicatorsを開いてください

エクスプローラが開きますのでそこにGoldenTreeのex4ファイルをコピーしてください。
MT4を起動しなおすとナビゲータにGoldenTreeが表示され、使えるようになります。

2. セットアップ

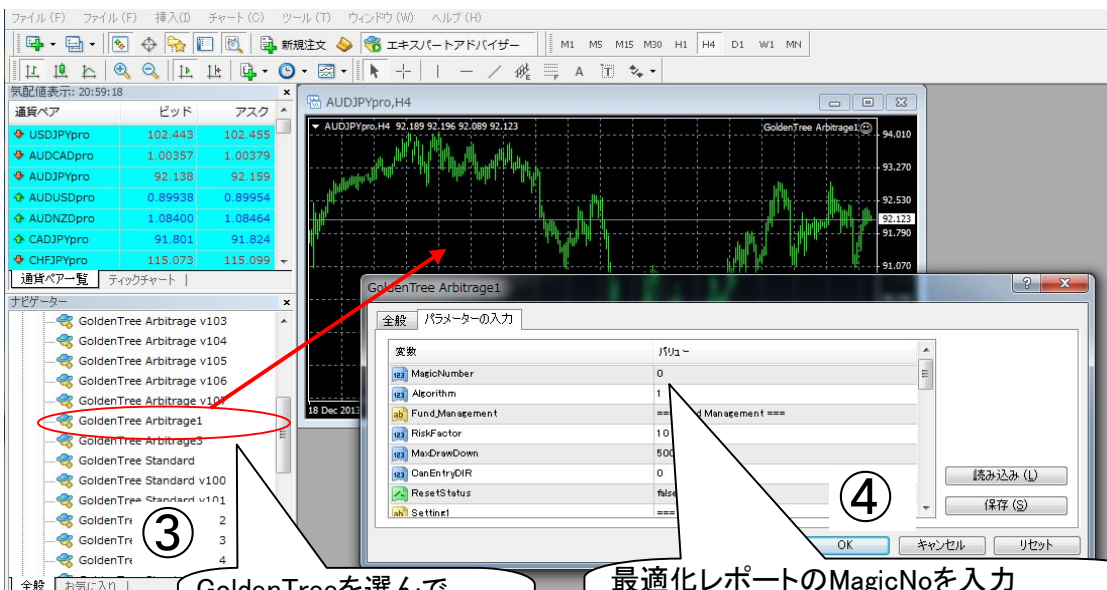
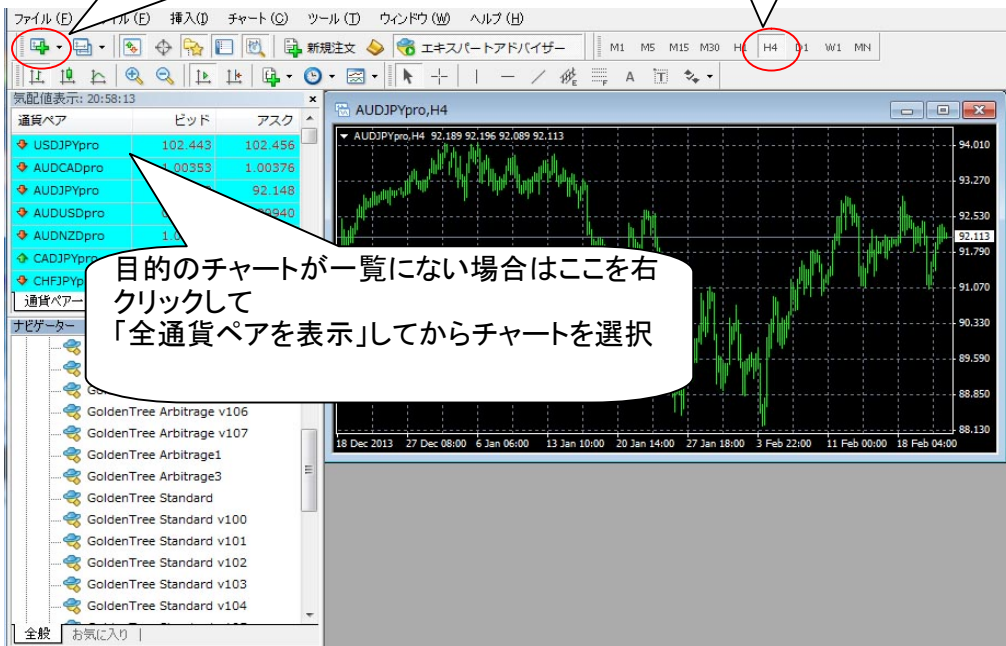
別途配布されている最適化レポートを手元において作業を開始してください。
通貨ペアやナビゲータのウィンドウが表示されていない場合は、ファイルメニューから「気配値表示」「ナビゲーター」をクリックして下の画面のような表示にしてください。

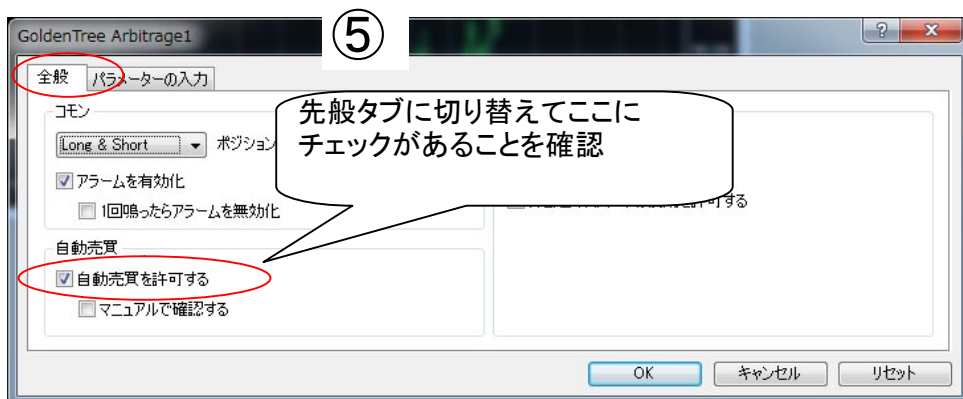
①

MT4を起動して自分の口座にログインしたらこのボタンを押してチャートを追加します。
通貨ペアは最適化レポートを参考に

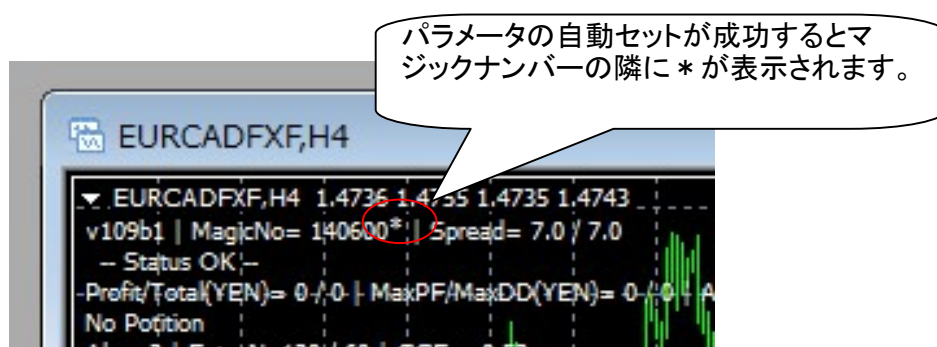
②

H4を押して4時間足に





同じ操作を繰り返してチャートを取引するチャートを増やしていきます。



自動セットされない場合は通貨ペア、時間足、マジックナンバーが間違っていないか確認ください。

初めてトレードする場合は以下の設定をしてください。

